

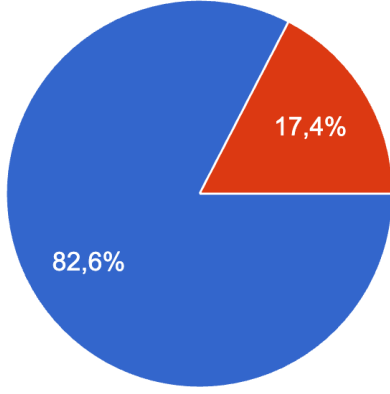


2022-2023 EĞİTİM ÖĞRETİM YILI BAHAR DÖNEMİ

FTR BÖLÜMÜ ÖĞRENCİ ALT KOMİSYONU- ÖĞRENCİ GÖRÜŞMELERİ
1.SINIF MEMNUNİYET ANKETLERİ

Cinsiyetiniz

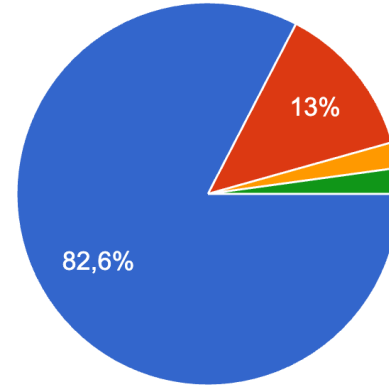
46 yanıt



- Kadın
- Erkek

Yaşınız?

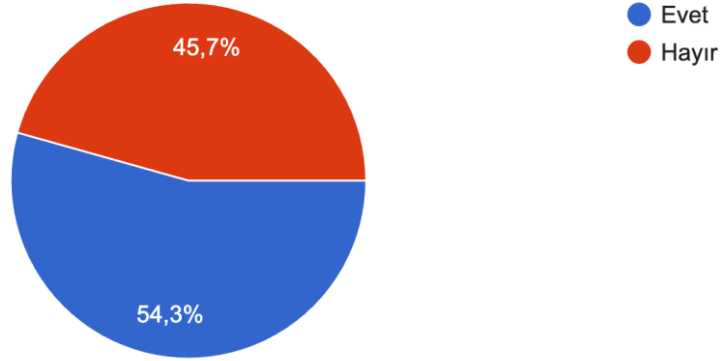
46 yanıt



- 20 ve altı
- 21-22
- 23-24
- 25 ve üstü

Güz Yarıyılı (Yüz Yüze Eğitim) süresince derslere katılımınızı engelleyen ve veriminizi düşüren herhangi bir sorunla karşılaştınız mı?

46 yanıt



Güz yarıyılı için cevabınız evet ise aşağıdaki sorunlardan hangileriyle karşılaştınız?

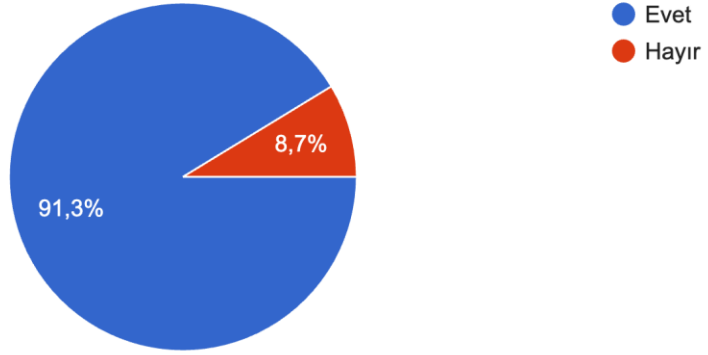
46 yanıt



▲ 1/3 ▼

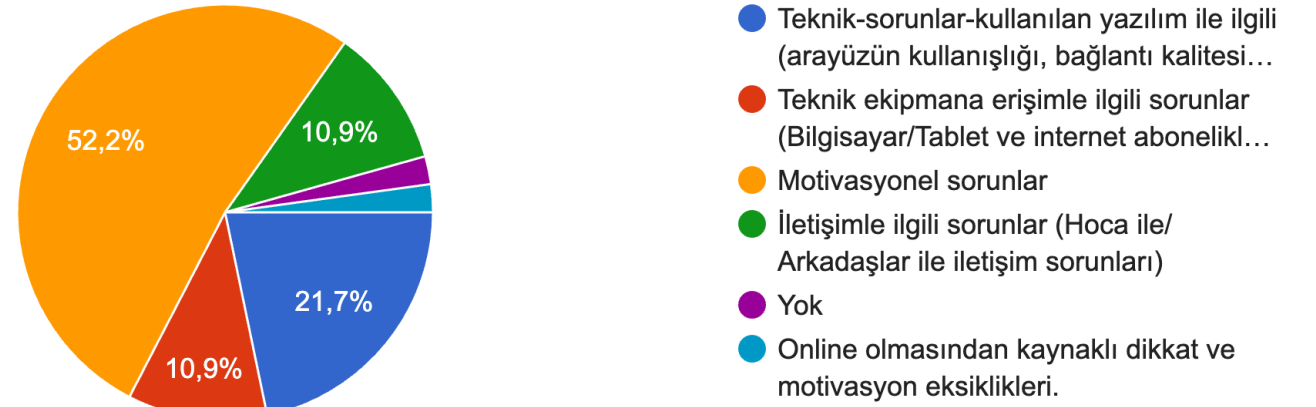
Bahar Yarıyılı (Çevrimiçi Eğitim) süresince derslere katılımınızı engelleyen ve veriminizi düşüren herhangi bir sorunla karşılaştınız mı?

46 yanıt



Bahar yarıyılı için cevabınız evet ise aşağıdaki sorunlardan hangileriyle karşılaştınız?

46 yanıt



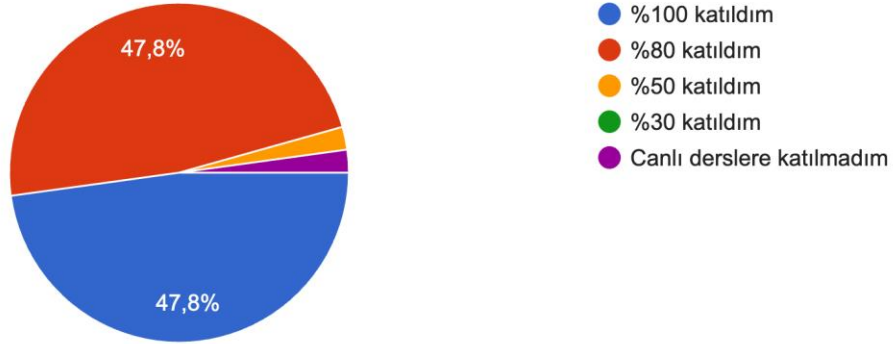
Lisans eğitimi süresinde eğitimin nasıl olması tercih edersiniz?

46 yanıt



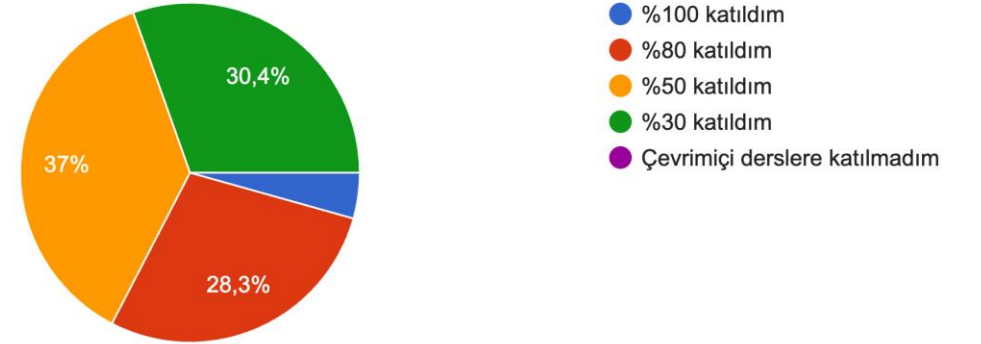
Güz Yarıyılında (Yüz Yüze Eğitim) derslere katılımınız nasıldı?

46 yanıt

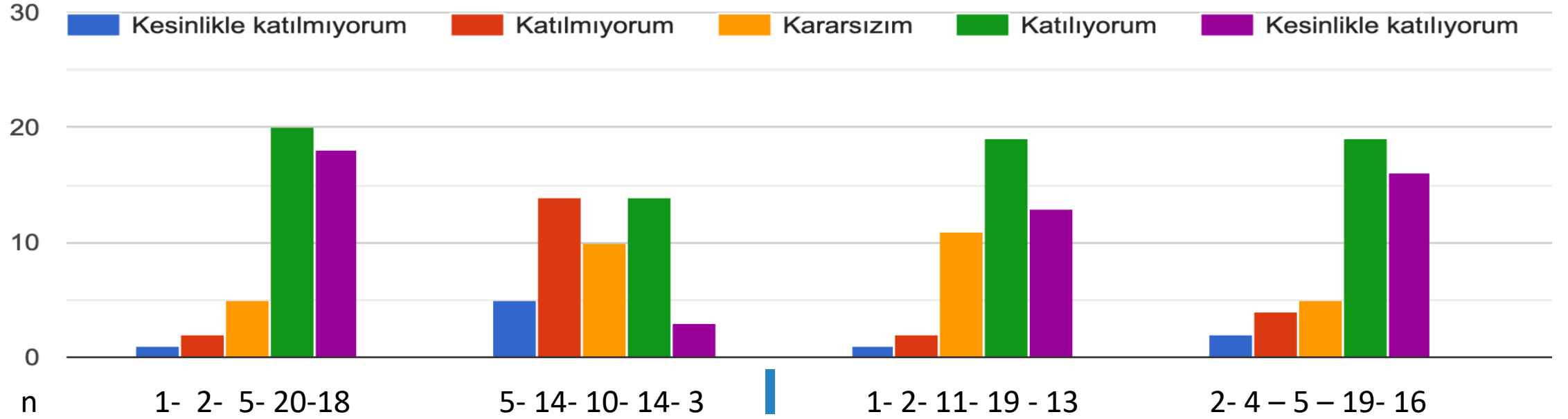


Bahar Yarıyılı (Çevrimiçi Eğitim) derslere katılımınız nasıldı?

46 yanıt

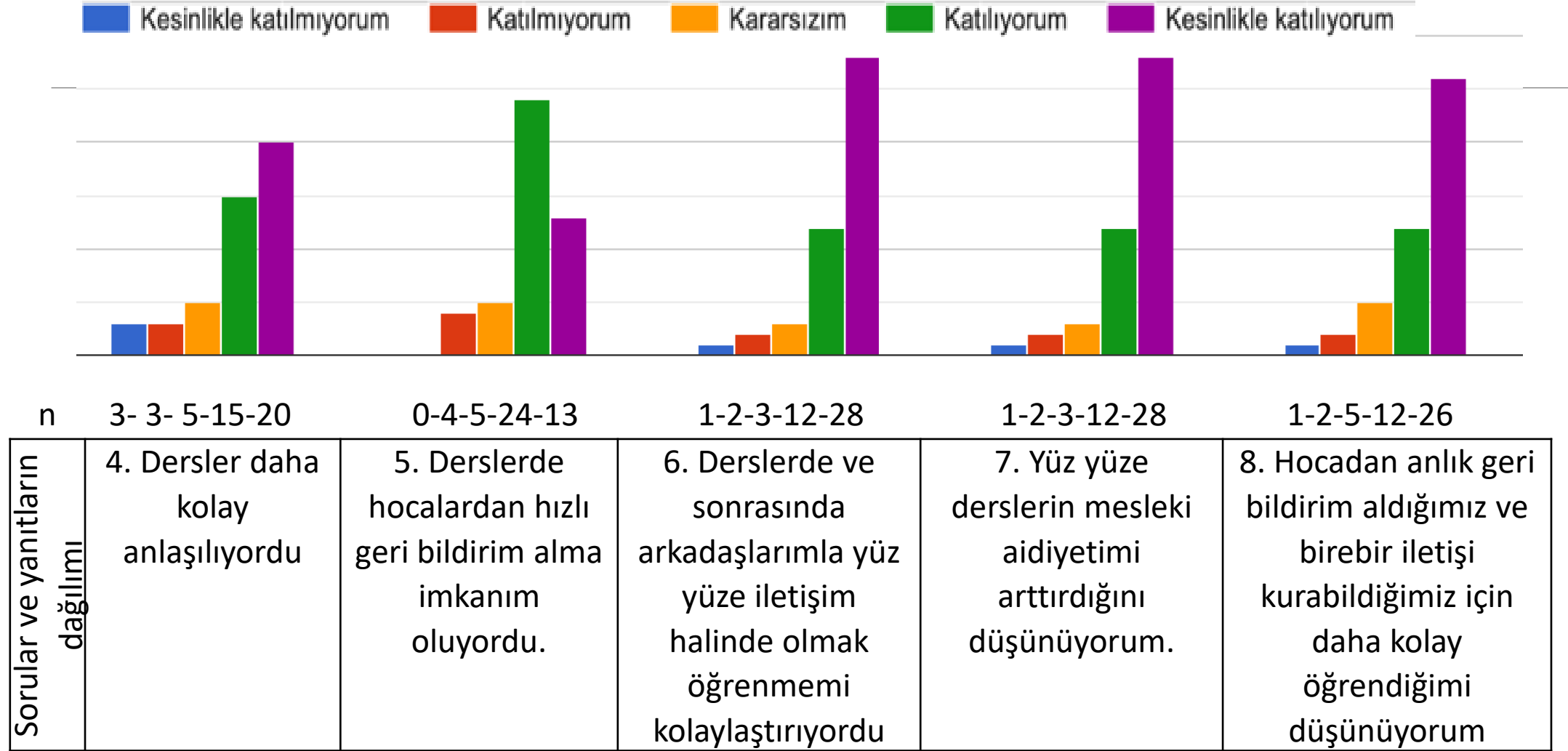


Güz Yarıyılında yapılan yüz yüze dersler ile ilgili aşağıdaki görüşlerden sizin için en uygun seçeneği işaretleyiniz.

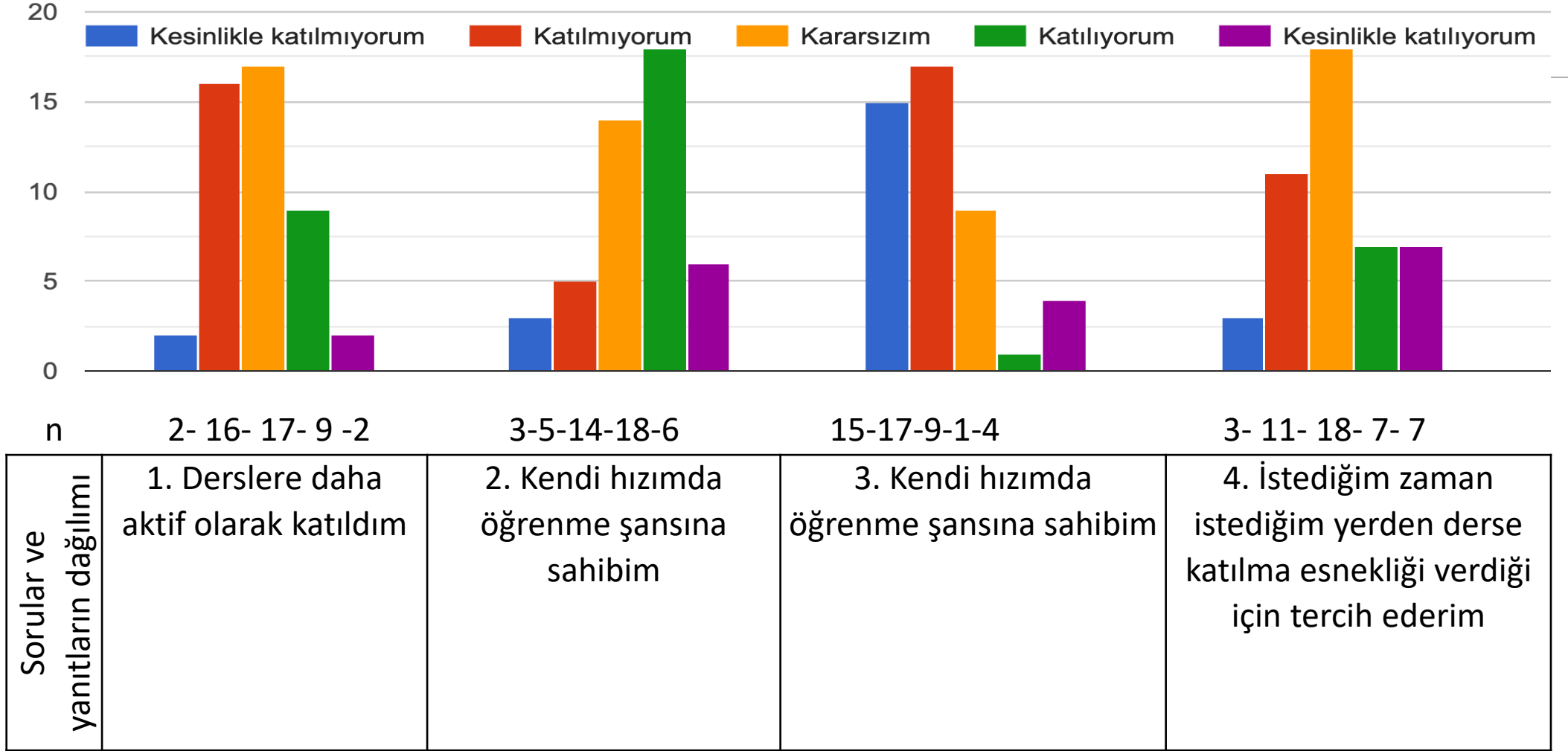


Sorular ve yanıtların dağılımı	1. Derslere daha aktif olarak katıldım	2. Yüzyüze eğitimde bölümümüzün/ dersliklerin fiziki koşullarını (Derslik laboratuvar sayısı, imkanları) oldukça yeterli buluyorum.	3. Hocalarımla iletişimim daha kolay ve iyiydi.	4. Dersler çevrimiçi derslere göre daha interaktif işleniyordu.
-----------------------------------	--	---	---	---

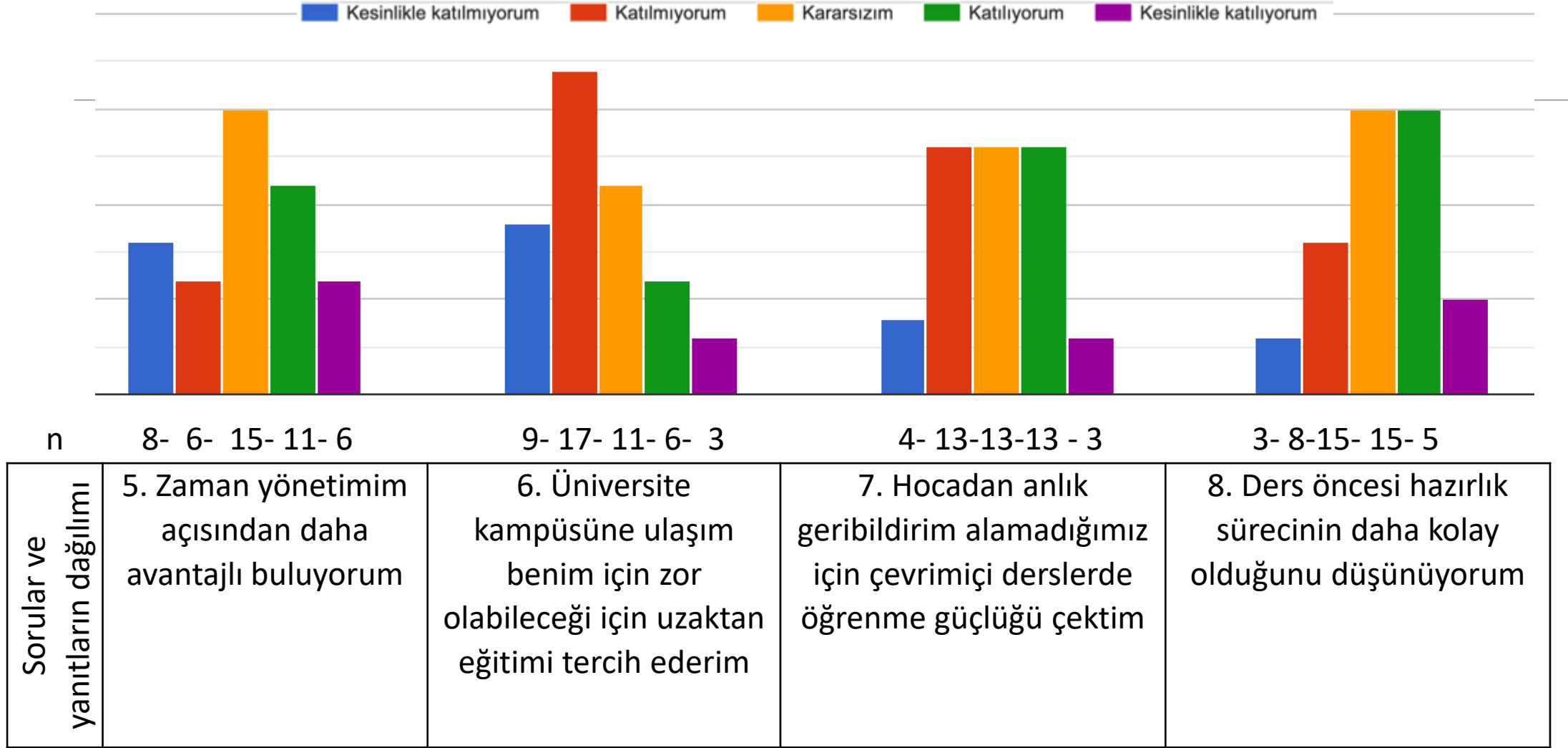
Güz Yarıyılında yapılan yüz yüze dersler ile ilgili aşağıdaki görüşlerden sizin için en uygun seçeneği işaretleyiniz.



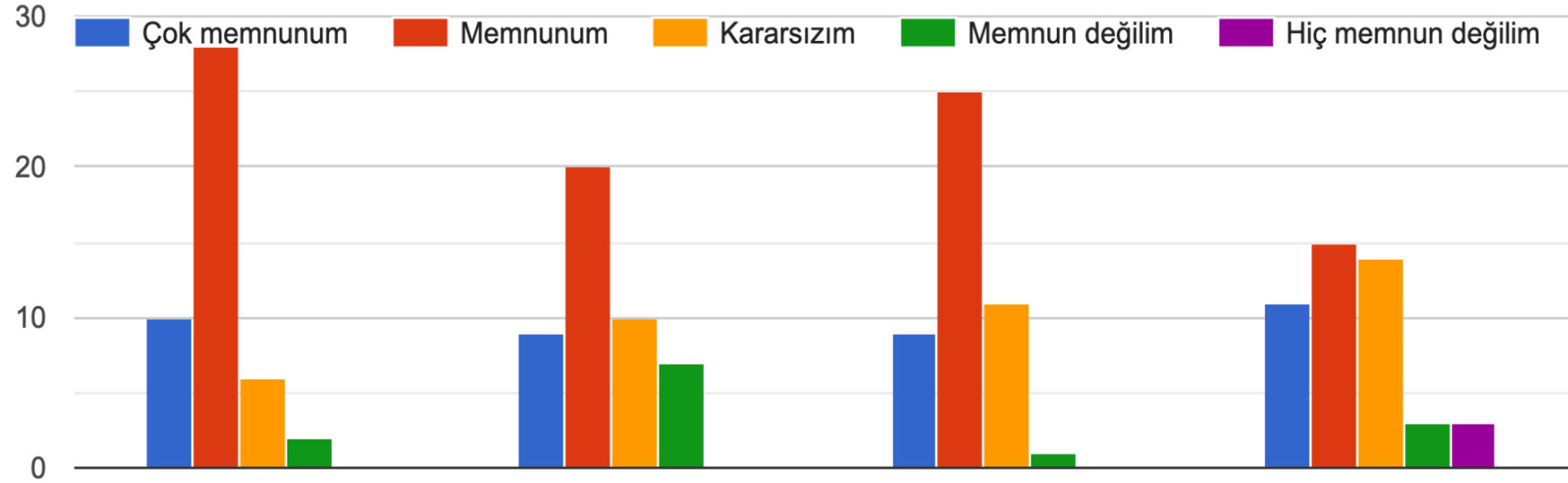
Bahar Yarıyılında yapılan çevrimiçi derslerle ilgili aşağıdaki görüşlerden sizin için en uygun seçeneği işaretleyiniz.



Bahar Yarıyılında yapılan çevrimiçi derslerle ilgili aşağıdaki görüşlerden sizin için en uygun seçeneği işaretleyiniz

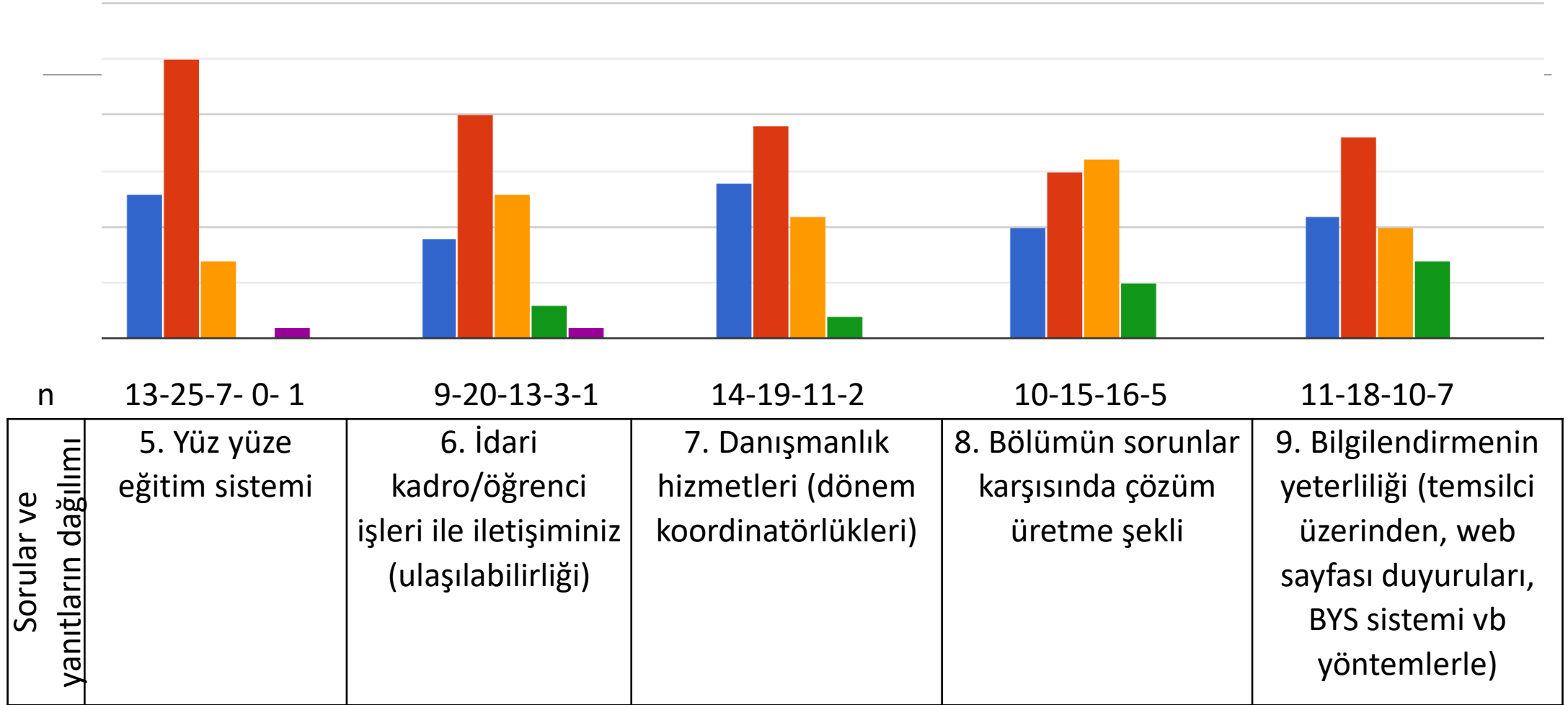


Güz Yarıyılı (Yüz Yüze Eğitim) için aşağıda belirtilen durumlar hakkındaki memnuniyet düzeyinizi belirtiniz.

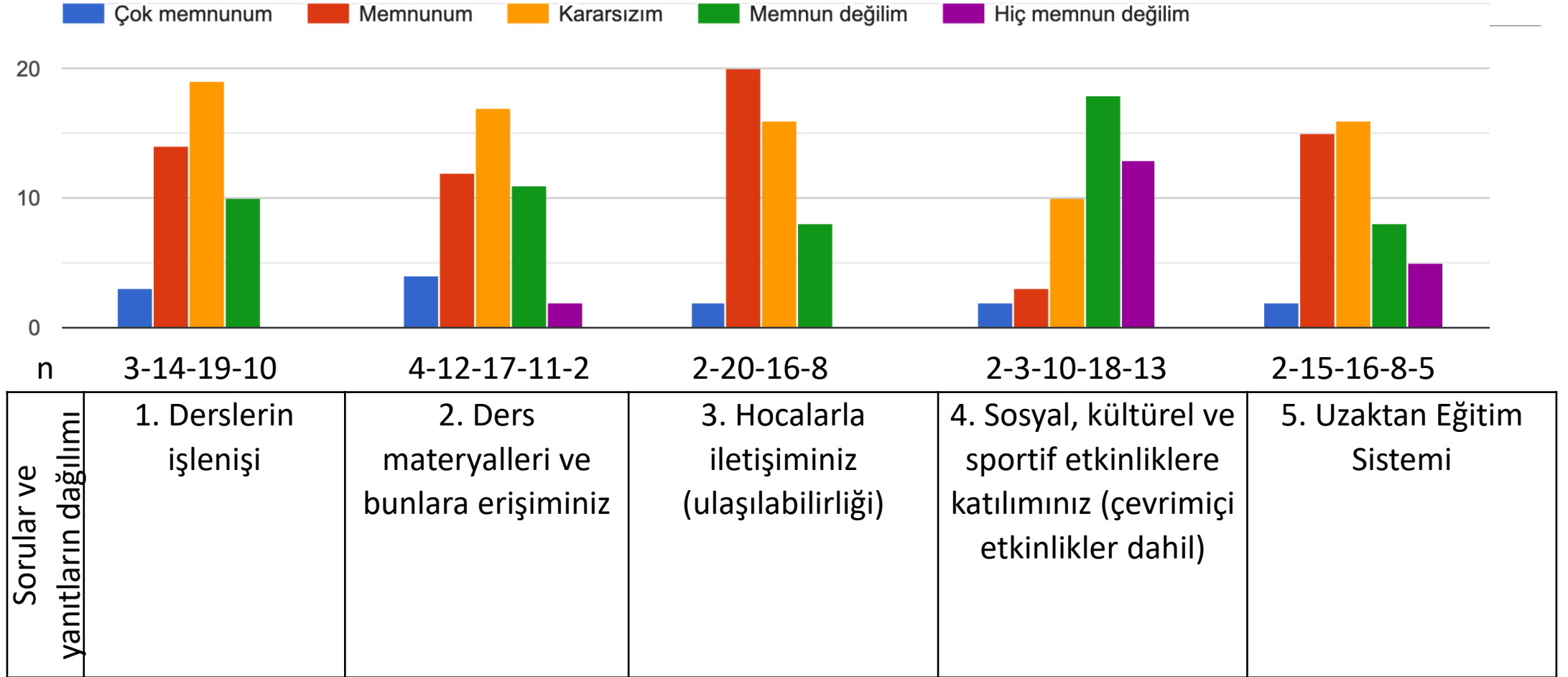


n	10-28- 6- 2	9- 20-10- 7	9-25-11-1	11-15-14-3-3
Sorular ve yanıtların dağılımı	1. Derslerin işlenişi	2. Ders materyalleri ve bunlara erişiminiz	3. Hocalarla iletişiminiz (ulaşılabilirliği)	4. Sosyal, kültürel ve sportif etkinliklere katılımınız (çevrimiçi etkinlikler dahil)

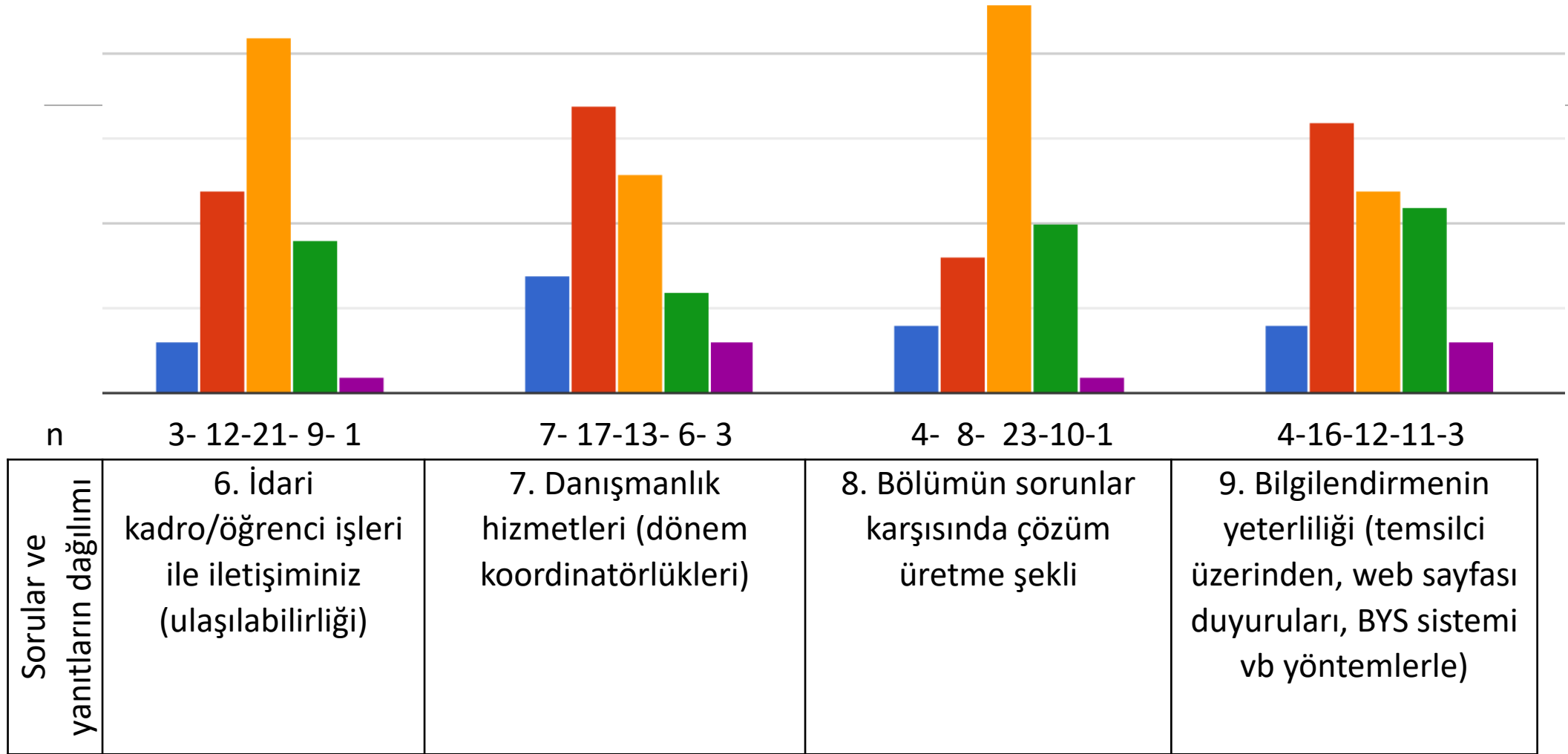
Güz Yarıyılı (Yüz Yüze Eğitim) için aşağıda belirtilen durumlar hakkındaki memnuniyet düzeyinizi belirtiniz.



Bahar Yarıyılı (Çevrimiçi Eğitim) için aşağıda belirtilen durumlar hakkındaki memnuniyet düzeyinizi belirtiniz.

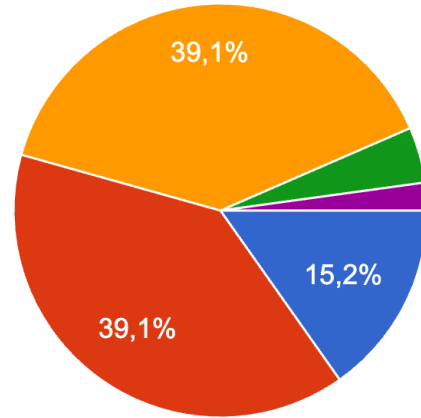


Bahar Yarıyılı (Çevrimiçi Eğitim) için aşağıda belirtilen durumlar hakkındaki memnuniyet düzeyinizi belirtiniz.



Üniversite hayatı beklentilerinizi karşıladı mı?

46 yanıt



- Hiç karşılamadı
- Pek karşılamadı
- Kısmen karşıladı
- Oldukça çok karşıladı
- Tamamen karşıladı

Görüş ve Öneriler

Bir sonraki yılda yüz yüze eğitim olması.
Laboratuvar derslerinin daha çok olması.

Online eğitimden vazgeçilmesi

Kampüsün fiziki anlamda geliştirilip
değiştirilmesinin ders işleyişini ve katılımı da
olumlu yönde etkileyeceğini düşünüyorum

Daha çok uygulamalı ders olmalı

Kesinlikle dersler yüz yüze olmalı

Uzaktan eğitim tercihim. Okula ulaşım ve diğer sorunlardan kaynaklı okumak isteyen ama okula gelemeyen öğrenciler için de bir çözüm olmalı.

Hocalarımızın bizimle daha çok iletişim kurması

Dersin yapılamayacağı durumlarda acil bir durum olmaksızın öğrencilere önceden bilgi verilmesi gerektiğini düşünüyorum.

Katılımınız için
Teşekkür
Ederiz